



RÉPUBLIQUE  
FRANÇAISE

*Liberté  
Égalité  
Fraternité*

Centre d'information et d'orientation  
Montereau-Fault-Yonne

 **parcoursup**  
Entrez dans l'enseignement supérieur



# Préparer son projet d'orientation

Le site [Terminales2021-2022.fr](http://Terminales2021-2022.fr)  
Informations sur les filières, les  
formations, les métiers...



Sur [Parcoursup.fr](http://Parcoursup.fr)  
avec 19 500 fiches de  
formations détaillées





# parcoursup

Entrez dans l'enseignement supérieur

19 500 formations  
reconnues par l'Etat  
6000 en  
apprentissage

Etablissements de  
Formation en Travail  
Social (EFTS)

### Filières non sélectives

Licences, PPPE,  
PASS/LAS

Quatre Ecoles  
Nationales  
Vétérinaires  
françaises

IFSI\*  
Formations paramédicales  
*ergothérapie,  
psychomotricité, orthoptie,  
orthophonie, audioprothèse*

**Filières sélectives**  
CPGE, BTS, BUT, Ecoles de  
commerce, d'ingénieurs  
Sciences Po  
IEP

L'institut français  
de la mode

Les PPPE : Parcours  
Préparatoires au  
Professorat des  
Ecoles

**DES SERVICES  
NUMÉRIQUES  
D'AIDE À  
L'ORIENTATION**

**Questionnaires d'intérêts  
Echanges avec des enseignants  
Echanges avec des élèves  
Coaching  
Aide à la rédaction du Projet de  
Formation Motivé  
Cours en ligne (MOOC) :  
Découvrir les filières  
Découvrir les métiers**

# Le calendrier 2022 en 3 étapes

Début Nov. 2021 > Janvier 2022  
**Je m'informe  
& découvre les formations**

1

20 Janvier 2022 > 29 Mars 2022  
**Je formule mes vœux**  
Jusqu'au 7 Avril  
**Je finalise mon dossier**

2

2 Juin 2022 > 15 Juillet 2022  
**Je reçois les réponses  
des formations & je décide**

3

Nov. Déc. Janvier 2022 Février Mars Avril Mai Juin Juillet Août Sept.

Mardi 29 Mars 2022 :  
Dernier jour pour formuler  
mes vœux

2

20 Janvier 2022 → 29 Mars 2022 → 7 Avril 2022

## Je m'inscris pour formuler mes vœux & finalise mon dossier

### TOUT AU LONG DU 2<sup>e</sup> TRIMESTRE

Je poursuis ma réflexion avec mes professeurs principaux et je participe aux journées portes ouvertes des établissements d'enseignement supérieurs et aux salons d'orientation.

**29 mars**  
**Dernier jour pour formuler des vœux !**

### DU 20 JANVIER AU 29 MARS

- Je m'inscris sur [Parcoursup](#) pour créer mon dossier candidat.
- Je formule mes vœux : jusqu'à 10 vœux (avec possibilité de sous-vœux selon les formations) et 10 vœux supplémentaires pour les formations en apprentissage.

Mardi 29 mars 2022 : dernier jour pour formuler mes vœux.

### FÉVRIER - MARS

2<sup>e</sup> conseil de classe : chaque vœu que je formule fait l'objet d'une fiche Avenir comprenant les appréciations de mes professeurs et l'avis du chef d'établissement.

Des vidéos tutorielles sont proposées sur [Parcoursup](#) pour vous guider à chaque étape

### AVRIL-MAI

Chaque formation que j'ai demandée organise une commission pour examiner ma candidature à partir des critères généraux d'examen des vœux qu'elle a définis et que j'ai consultés sur sa fiche détaillée via Parcoursup.

### JEUDI 7 AVRIL

Dernier jour pour finaliser mon dossier candidat avec les éléments demandés par les formations et confirmer chacun de mes vœux.

**7 avril**

**Dernier jour pour confirmer mes vœux et finir mes dossiers !**

# MON DOSSIER CANDIDAT



Une adresse mail valide et consultée régulièrement



Un numéro de téléphone pour recevoir les alertes

Le numéro et le mél des parents ou tuteurs pour qu'ils soient alertés



La rubrique "Activités et centres d'intérêts" : stages, vie lycéenne, engagement associatif, service civique, cordées de la réussite...



Attestation de passation du questionnaire pour les vœux en licence de Droit et de Sciences (seule l'attestation est transmise aux étabs)

- Une description de l'établissement et du cursus
- Les compétences et attendues
- La poursuite d'étude
- Les débouchés
- Les critères d'examen des vœux et leur degré d'importance
- Les dates des journées portes ouvertes
- Des contacts utiles
- Le pourcentage d'élèves admis par Bacs
- Les coûts éventuels de la formation

# LES FICHES ÉTABLISSEMENT





# LES VOEUX

10 voeux  
sous statut  
scolaire

*Et jusqu'à 20*

*sous-voeux*

10 voeux en  
apprentissage



Aucun classement possible sur la plateforme

# LES VOEUX MULTIPLES

**Un voeu**



Une formation spécifique (*BTS Conception et réalisation en chaudronnerie*) dans plusieurs établissements



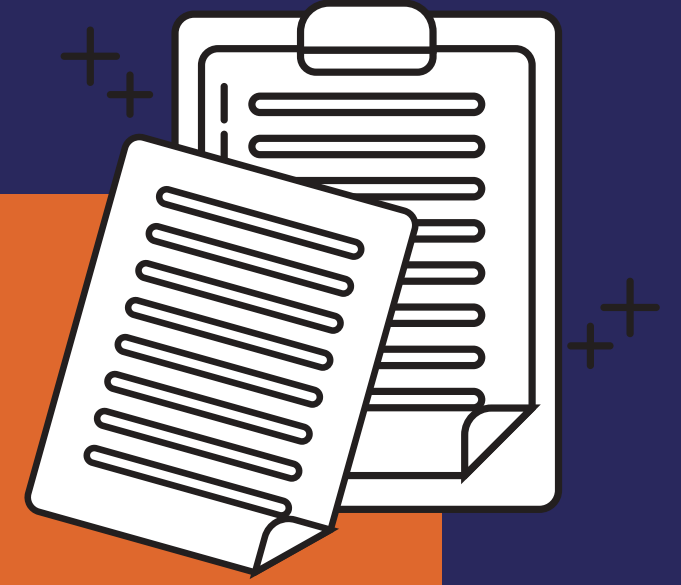
**Des sous-voeux**

(10 max par formation)

*Filières concernées :*

**BTS - BUT - DNMADE - DCG - Classes prépa**

# EXEMPLE



**Voeux**

1 - BTS Conception et réalisation en chaudronnerie

\*Lycée Jean Lurcat - Fleury les Aubrais (45)

\*Lycée Jean Mace - Vitry sur seine (94)

\*Lycée Léonard de Vinci - Soisson (02)

\*Lycée Léon Blum - Le Creusot (71)

**Sous-voeux**

2- Mention complémentaire Technicien en tuyauterie

Lycée Gustave Eiffel - Varennes sur seine (77)

3- Mention complémentaire Technicien en tuyauterie

Lycée de l'Europe - Dunkerque (59)

**3 voeux**

**4 sous-voeux**



**Un vœu non confirmé avant le 7 avril 2022  
(23h59- heure de Paris)  
ne sera pas examiné par la formation**



# SOS Parcoursup

Dans votre lycée !

RÉPUBLIQUE  
FRANÇAISE

Liberté  
Égalité  
Fraternité

Centre d'information et d'orientation  
Montereau-Fault-Yonne

 **parcoursup**  
Entrez dans l'enseignement supérieur

CIO DE MONTEREAU

## SOS Parcoursup

**Tu es en Terminale et tu  
rencontres des problèmes sur  
parcoursup ?**

Toute l'équipe du CIO se mobilise pour vous,  
avec une permanence dans chaque lycée !

Le 15 février à Flora Tristan  
Le 22 mars à André Malraux  
Le 24 mars à Gustave Eiffel



# Point INFOS

Places  
priorisées  
pour les  
boursiers



Des places  
priorisées en  
BUT pour les  
bacheliers  
techno

Une aide de  
500€ pour les  
boursiers qui  
s'inscrivent  
hors  
académie

Des places  
priorisées en  
BTS pour les  
bacheliers pro



# *Le dossier transmis aux établissements*

**Le projet de formation motivé**

**Les bulletins de Première**

**La rubrique "Activités et centres d'intérêt"**

**La fiche Avenir**

**Les bulletins de Terminale**



# Focus sur l'apprentissage

6000 formations

Etudiant  
ET  
salarié

BTS  
BUT  
MC  
Titres pro

L'école = CFA : Centre de Formation des Apprentis

L'apprenti doit signer un contrat d'apprentissage avec un employeur

Certains établissements (CFA) accompagnent leurs candidats pour trouver un employeur mais généralement, l'élève fait les démarches SEUL



# Je suis en situation de handicap ou atteint d'un trouble de santé invalidant

Les coordonnées d'un référent handicap sur chaque fiche formation

C'est le candidat qui peut choisir de la transmettre après l'examen des vœux à la formation choisie pour préparer sa rentrée

A partir du 2 juin 2022, le candidat peut demander au recteur le réexamen de son dossier s'il ne trouve pas de formation adaptée à ses besoins spécifiques et que sa situation justifie une inscription dans un établissement situé dans une zone géographique déterminée.

Une fiche de liaison facultative pour préciser ses besoins



3

2 Juin 2022 → 15 Juillet 2022

## Je reçois les réponses des formations & je décide

### JEUDI 2 JUIN — DÉBUT DE LA PHASE D'ADMISSION PRINCIPALE

Je consulte les réponses des formations sur la plateforme.  
Je reçois les propositions d'admission au fur et à mesure et en continu. Puis j'y réponds dans les délais indiqués par la plateforme.

### JEUDI 23 JUIN

La phase d'admission complémentaire est ouverte. Jusqu'au 14 septembre, je peux formuler jusqu'à 10 nouveaux vœux dans les formations qui ont encore des places disponibles.

**A partir du 23 juin, jusqu'à 10 nouveaux vœux**

### MARDI 5 JUILLET

Résultats du baccalauréat.

*Après les résultats du bac, si j'ai définitivement accepté une formation, j'effectue mon inscription auprès de l'établissement que j'ai choisi.*



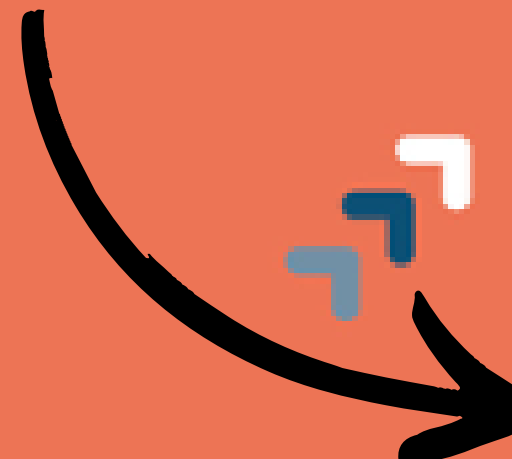
### À PARTIR DU 1<sup>er</sup> JUILLET

Accompagnement personnalisé des candidats qui n'ont pas reçu de proposition d'admission par les commissions d'accès à l'enseignement supérieur (CAES).

### VENDREDI 15 JUILLET — FIN DE LA PHASE PRINCIPALE

Dernier jour pour accepter une proposition reçue lors de cette phase.

**Au 1er juillet, aucun vœu positif ? Je sollicite la CAES**



# Les réponses des formations et les choix des candidats

## > Formation sélective (BTS, BUT, classe prépa, IFSI, écoles, ...)

OUI (proposition d'admission)

ou

En attente d'une place

ou

Non

Le candidat accepte la proposition ou y renonce

Le candidat maintient le vœu en attente ou y renonce

## > Formation non sélective (licences, PPPE, PASS)

OUI (proposition d'admission)

ou

OUI-SI\* (proposition d'admission)

ou

En attente d'une place

Le candidat accepte la proposition ou y renonce

Le candidat accepte la proposition ou y renonce

Le candidat maintient le vœu en attente ou y renonce

# Les réponses des formations et les choix des candidats



**OUI-SI**

Prise en compte des attendus et de vos compétences pour la réussite dans la filière.  
Surtout proposé pour les Licences !  
C'est un dispositif de réussite : remise à niveau, tutorat,...



# Les sites dédiés à l'orientation

- **Le site du CIO de Montereau** : <http://orientation.ac-creteil.fr/cio-montereau/>
- **Le site Onisep** : [www.onisep.fr](http://www.onisep.fr)
- **Le site Eduscol** : <http://eduscol.education.fr/cid73382/l-orientation-du-lycee-a-l-enseignement-superieur.html>
- **Le site terminales** : <http://www.terminales2021-2022.fr>
- **Le site d'orientation** : [www.monorientationeligne.fr](http://www.monorientationeligne.fr)
- **Le site Inspire** : [www.inspire-orientation.org](http://www.inspire-orientation.org)
- **Le site Oriane** : [www.oriane.info/](http://www.oriane.info/)

# Réponse aux questions fréquentes

- Non, les formations ne savent pas à quelle date vous avez formulé vos voeux
- Les établissements ne voient pas les voeux que vous avez formulés ailleurs
- Le taux d'accès correspond au nombre de candidat ayant eu un OUI en phase principale
- La plateforme peut vous suggérer des formations similaires
- L'Ile de France, au travers de ses 3 académies, est considérée comme une seule zone géographique
- La fiche Avenir est consultable dès le 2 juin
- Attestation obligatoire de désinscription et/ou non inscription à télécharger pour s'inscrire aux formations hors Parcoursup



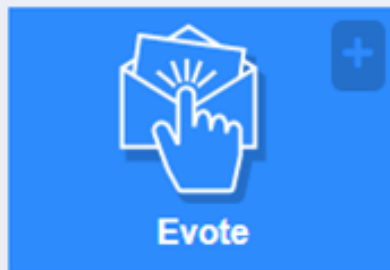
**Un numéro  
vert 0800 400  
070 et une  
messagerie  
contact**

# Dossier Social Etudiant

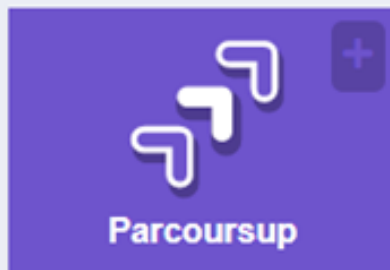


gouv.fr  
**étudiant** MesServices.etudiant.gouv.fr

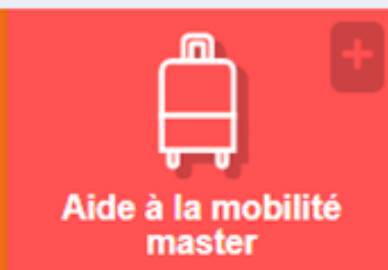
## ELIRE SES REPRÉSENTANTS ÉTUDIANTS DANS LES CROUS



## S'INSCRIRE DANS L'ENSEIGNEMENT SUPÉRIEUR



## DEMANDER UNE BOURSE OU UNE AIDE



### ETUDIANTS, VOTEZ POUR ÉLIRE VOS REPRÉSENTANTS

Du 6 au 10 décembre 2021, les étudiants seront appelés à voter pour élire leurs représentants dans les Crous.

Pour en savoir plus

### SÉCURISATION DE VOTRE COMPTE

Après vous être authentifié, cliquez sur "Mon profil" pour mettre à jour votre numéro de téléphone portable (ou le cas échéant l'adresse courriel de sécurité).

Des codes de sécurité peuvent vous être envoyés par SMS (ou le cas échéant sur l'adresse courriel de sécurité).

DEMANDES DE LOGEMENT 2021-2022



RÉPUBLIQUE  
FRANÇAISE

*Liberté  
Égalité  
Fraternité*

Centre d'information et d'orientation  
Montereau-Fault-Yonne



*Merci de votre attention*

**3 rue André Thomas  
77130 Montereau-fault-Yonne  
Sur RDV au 01 82 34 00 82**