



RÉPUBLIQUE  
FRANÇAISE

*Liberté  
Égalité  
Fraternité*

Centre d'information et d'orientation  
Montereau-Fault-Yonne



# PARCOURSUP 2021

**Gaëlle RAMEAU**

Psychologue de l'Education Nationale  
Education, Développement, Conseil en Orientation

1<sup>er</sup> février 2021



## La plateforme Parcoursup permet de

- Trouver des informations sur les différentes formations de l'enseignement supérieur en France
- Créer un dossier d'inscription sur Parcoursup
- Saisir des vœux de poursuite d'études
- Recevoir des propositions d'admission et d'y répondre

# Le calendrier 2021 en trois étapes





# Les 3 phases du calendrier

## 1. Phase d'information et découverte des formations

**21 décembre** : Ouverture du site d'information Parcoursup

## 2. Inscription, formulation et validation des vœux

- **20 janvier au 11 mars** Création du dossier Parcoursup et formulation des vœux
- **jusqu'au 08 avril (23h59 heure Paris)** : finalisation du dossier, rédaction du projet de formation motivé et **CONFIRMATION des vœux**



## Les 3 phases du calendrier

### 3. Réception et réponses aux propositions d'admission

- **27 mai au 16 juillet:** Phase d'admission et réponses des élèves
- **29 juin au 1<sup>er</sup> juillet :** Point d'étape
- **16 juin au 16 septembre:** Phase complémentaire
- **Début juillet:** Inscription administrative



# Création du dossier PARCOURSUP

## 20 janvier au 11 mars

### Il vous faut ...

- **Adresse électronique** valide, personnelle et régulièrement consultée
- **Numéro INE (Identifiant National Elève):** 10 chiffres et 1 lettre
- **Commune de naissance**
- **Dernier avis d'imposition** (pour simulation de bourse)
- **Numéro de téléphone portable des élèves + parents** afin de recevoir les messages et alertes liés à la procédures



# Création du dossier PARCOURSUP

## 20 janvier au 11 mars

- Pour s'identifier, saisir :

**date de naissance + INE + commune de naissance**

- **Le site vous identifie :**

Des **informations de profil** pré-remplies sont à vérifier et/ou compléter lors de cette 1<sup>ère</sup> connexion

Des **informations de scolarité** sont pré-remplies, si erreur le signaler au lycée

- **Le site ne vous identifie pas:**

S'adresser rapidement au lycée afin de vérifier votre INE

# Création du dossier PARCOURSUP

## 20 janvier au 11 mars

- Attribution d'un NUMERO DE DOSSIER
  - MOT DE PASSE à définir
  - **Obligatoire pour toute connexion à son dossier**
- 
- Saisie de son **adresse électronique**
  - **Code de validation** envoyé sur cette adresse mail et à reporter dans votre dossier Parcoursup



# Les formations accessibles sur Parcoursup

## 20 janvier au 11 mars

Plus de 17 000 formations disponibles, y compris des formations en apprentissage via le moteur de recherche de formation :

- **Des formations non sélectives** : licences (y compris les LAS – licence avec option santé), les parcours d'accès aux études de santé (PASS)
- **Des formations sélectives** : classes prépa, **BTS**, BUT (bachelor universitaire de technologie), **Mentions complémentaires**, formations en soins infirmier (en IFSI) et autres formations paramédicales, formations en travail social (en EFTS), écoles d'ingénieur, de commerce et de management, Sciences Po/ Instituts d'Etudes Politiques, formations en apprentissage, écoles vétérinaires, formations aux métiers de la culture...



# Nouvelles formations en 2021

- **Les quatre Écoles nationales vétérinaires françaises (ENV)**
- **Les BUT** qui remplacent les DUT (24 spécialités inchangées)
- **Les classes préparatoires** : Mathématiques, physique, ingénierie, informatique (MP2I) et Economique et commerciale voie générale (ECG)

Retrouvez toutes les infos sur ces formations  
sur [Terminales2020-2021.fr](https://terminales2020-2021.fr)

!! Quelques rares formations privées ne sont pas sur Parcoursup :  
contacter les établissements

# Moteur de recherche des formations



**parcoursup**  
Centre pour l'enseignement supérieur



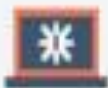
20 DÉCEMBRE - 22 JANVIER  
Découverte  
des formations

22 JANVIER - 12 MARS INCLUS  
Inscription et  
formulation des vœux

13 MARS - 2 AVRIL INCLUS  
Confirmation  
des vœux

19 MAI - 17 JUILLET  
Phase  
d'admission

## Je m'informe et je consulte l'offre de formation



Je m'informe sur les filières, les  
formations et leurs débouchés sur  
[Terminales2019-2020.fr](http://Terminales2019-2020.fr)

[Visiter le site](#)



Je participe aux salons de  
l'orientation dans ma région et  
j'échange sur mon projet :

- avec mon professeur principal si je suis lycéen
- avec le service orientation de mon établissement si je suis étudiant



Je consulte l'offre de formation  
complète sur Parcoursup

Plus de 15 000 formations présentent leurs  
programmes, leurs attendus et leurs critères  
d'examen des dossiers

[Chercher une formation](#)

## Recherche des formations

BTS - Conception de produits industriels creteil

3 formations correspondent à votre recherche

Taux d'accès

### Lycée Voillaume (Aulnay-sous-Bois - 93)

BTS - Production - Conception de produits industriels

Voir la fiche

Formations similaires

Taux d'accès

53%

Général

19%

Techno

52%

Pro

29%

### Lycée Louis Armand (Nogent-sur-Marne - 94)

BTS - Production - Conception de produits industriels

Voir la fiche

Formations similaires

Taux d'accès

49%

Général

8%

Techno

67%

Pro

25%

### Lycée Leonard De Vinci (Melun - 77)

BTS - Production - Conception de produits industriels

Voir la fiche

Formations similaires

Taux d'accès

48%

Général

Techno

Pro





### Recherche des formations

BTS - Conception de produits industriels creteil

3 formations correspondent à votre recherche

Taux d'accès

Lycée Voillaume (Aulnay-sous-Bois - 93)

BTS - Production - Conception de produits industriels

Taux d'accès  
53%

Voir la fiche

Formations similaires

Général	Techno	Pro
19%	52%	29%

Rechercher

●●●●● BTS - Conception des processus de réalisation de produits (1ère année commune)

Rechercher

●●●●● BTS - Conception et industrialisation en microtechniques

Rechercher

●●●●● BTS - Conception de produits industriels

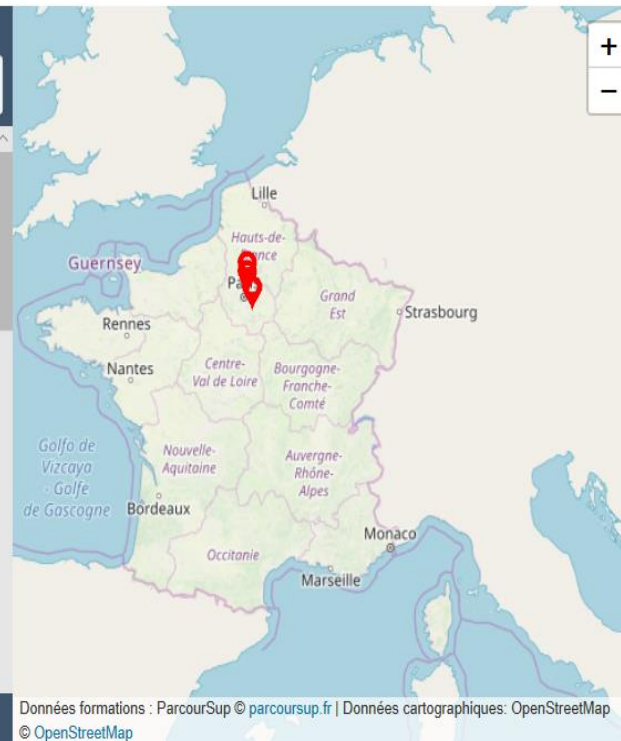
Rechercher

●●●●● DUT - Génie mécanique et productique

Rechercher

●●●●● BTS - Conception et Réalisation de Systèmes Automatiques

Filtrer



## Caractéristiques

### ATTENDUS NATIONAUX

S'intéresser à la conception de produits mécaniques  
Disposer de compétences pour travailler en équipe dans le cadre d'une démarche de projet  
Disposer de capacités d'organisation et d'autonomie  
Disposer de compétences scientifiques et technologiques pour Interpréter et exploiter les informations obtenues à partir d'essais, de test, de simulations, de réalisations  
Disposer de compétences en matière de communication technique pour décrire une idée, un principe, une solution (produit, processus, système)  
Disposer de compétences en matière d'expression écrite et orale y compris en anglais pour communiquer et argumenter

### ATTENDUS LOCAUX

- Présence assidue obligatoire
- autonomie
- polyvalence
- esprit d'équipe

### CONTENU ET ORGANISATION DES ENSEIGNEMENTS POUR LA FORMATION

#### La description du champ d'activité

Le ou la titulaire du brevet de technicien supérieur « Conception des produits industriels » est amené à travailler dans la motorisation, les automatismes, l'énergie.

#### La formation : 1ère année 2ème année

-Culture générale et expression: 3h/semaine 3h/semaine

: aucun frais

Frais de scolarité par année pour les étudiants boursiers : aucun frais

### CONTEXTE ET CHIFFRES

Nombre de places l'année précédente : 24

Nombre de voeux formulés l'année précédente : 228

Nombre de candidats ayant reçu une proposition d'admission l'année précédente : 94

#### TAUX

Taux minimum de boursiers



**La formation : 1ère année 2ème année**

- Culture générale et expression: 3h/semaine 3h/semaine
- Langue vivante étrangère: Anglais: 2h/semaine 2h/semaine
- Mathématiques: 2.5h/semaine 2.5h/semaine
- Physiques chimie: 2h/semaine 2h/semaine
- Enseignement professionnel: 20h/semaine 20h/semaine

**Notre JPO : samedi 25 janvier 2020 de 8h30 à 11h30**

Lycée VOILLAUME

136 rue de Mitry

93600 Aulnay-sous-Bois

## Examen du dossier

### **CRITÈRES GÉNÉRAUX D'EXAMEN DES VOEUX**

- Analyse des bulletins scolaires de 1ère et de Terminale
- La fiche Avenir transmise par le lycée (résultats, positionnement et appréciation dans chaque matière, éléments d'appréciation du professeur principal et avis du chef d'établissement).
- projet validé
- Si l'élève participe à une cordée de la réussite, retour des éléments relatifs à l'assiduité et au suivi des modules

Taux minimum de boursiers  
de l'année précédente : 23  
%

Taux minimum de bacheliers  
professionnels de l'année  
précédente : 25 %

Retour



# Saisie des vœux

## 20 janvier au 11 mars

- **1 à 10 vœux** pour des formations **sous statut d'étudiants**
- **10 vœux supplémentaires** pour des formations en **apprentissage**
- Les vœux peuvent porter sur **tous types de formations**
- Ils ne sont **pas classés**, doivent être **réfléchis** et **motivés**
- Penser à **diversifier** les vœux et éviter de n'en formuler qu'un seul

*En 2020, les candidats ont formulé 9 vœux en moyenne*

**Attention, au-delà du 11 mars aucun vœu ne pourra être ajouté**





# Saisie des vœux 20 janvier au 11 mars

**Saisie des formations de Mention complémentaires (MC)**

**1 vœu = 1 formation dans 1 établissement**

## **Exemple:**

**Vœu 1: MC Technicien(ne) ascensoriste, service et modernisation**

Lycée professionnel Gustave Eiffel – Varennes sur Seine (77)

**Vœu 2: MC Technicien(ne) ascensoriste, service et modernisation**

Lycée professionnel Jean Perrin– Longjumeau (91)



# Les vœux multiples

1 vœu multiple = 1 formation dans plusieurs établissements

1 établissement = 1 sous vœu

**Les formations de BTS sont proposées en vœux multiples**

Exemple de vœu multiple: 1 vœu avec 2 sous-vœux

**BTS Maintenance des véhicules option motocycles**

- Lycée GARAC – Argenteuil 95
- Lycée Jacques Brel – Choisy le Roi 94

**10 sous-vœux maximum par vœu**

**20 sous-vœux maximum pour l'ensemble des vœux**



## Les vœux en apprentissage

- **Sur une liste distincte, 10 vœux en apprentissage** peuvent être ajoutés aux 10 vœux autorisés sous statut d'étudiants
- Les **BTS en apprentissage** sont également regroupés par spécialités et chaque **sous-vœux** correspond à un établissement (**10 sous-vœux maximum pour un vœu multiple**)
- **Saisie des vœux:** à partir du 20 janvier, date limite de saisie variable selon les établissements (voir date sur la fiche formation) – par précaution saisir avant le 11 mars

# Avant le 8 avril : Finalisation des dossiers et confirmation des vœux

Afin que les vœux saisis sur Parcoursup deviennent définitifs, il faut :

- **Compléter le dossier pour chaque vœu** : rédiger le **projet de formation motivé** (1500 caractères), joindre les documents demandés via la plateforme
- Renseigner la rubrique « **Préférence et autres projets** » informations qui ne sont pas transmises aux établissements

**CONFIRMER CHAQUE VŒU**



Un vœu non confirmé avant le 8 avril (23h59 heure de Paris) ne sera pas examiné par la formation

# avril - mai: Examen des candidatures

## Les éléments du dossier transmis à chaque formation

**le projet de formation motivé**

**les pièces complémentaires**

demandées par certaines formations

**la rubrique « Activités et centres d'intérêt »,** si elle a été renseignée

**la fiche Avenir** renseignée par le lycée

**Bulletins scolaires et notes du baccalauréat :**

- **Année de première :**  
bulletins scolaires
- **Année de terminale :**  
bulletins scolaires des 1er et 2e trimestres

# A partir du 27 mai: Réception et réponses aux propositions d'admission

- **Du 27 mai au 16 juillet**, Parcoursup fonctionne en continu, les candidats reçoivent des **propositions d'admission au fur et à mesure**
- Dès qu'une proposition arrive, **une alerte est envoyée**:
  - Sur le portable via l'application Parcoursup téléchargeable
  - Par SMS (élève + parents)
  - Dans la messagerie personnelle
  - Dans la messagerie intégrée à Parcoursup

# A partir du 27 mai

## Réponses aux propositions d'admission

Pour une **formation sélective**  
(BTS, MC, BUT, écoles...)

- **OUI** (proposition d'admission)
- **En attente d'une place**
- **NON**

Pour une **formation non sélective**  
(licence)

- **OUI** (proposition d'admission)
- **OUI-SI** (proposition d'admission)
- **En attente d'une place**

- Les candidats « **en attente de place** » auront accès à leur rang et à celui du dernier candidat appelé en 2020
- Répondre **obligatoirement à chaque proposition d'admission** reçue avant la date limite indiquée dans le dossier élève

# A partir du 27 mai: Réponses aux propositions d'admission

## Formation sélective (BTS, MC, DUT, CPGE, écoles, ...)

Réponses données au futur étudiant

OUI (proposition d'admission)



Choix du futur étudiant

ACCEPTE ou RENONCE

En attente d'une place



MAINTIENT LE VŒU ou RENONCE

Non

## Formation non sélective (licences, PASS)

Réponses données au futur étudiant

OUI (proposition d'admission)



Choix du futur étudiant

ACCEPTE ou RENONCE

OUI-SI (proposition d'admission)



ACCEPTE ou RENONCE

En attente d'une place



MAINTIENT LE VŒU ou RENONCE



**Le candidat ne peut accepter qu'UNE SEULE proposition**





# Délai pour répondre aux propositions des établissements

Répondre à **TOUTES** les propositions d'admission reçues en respectant les **délais** de réponses indiqués

- **Le 27 mai** : 5 jours maximum pour répondre (J+4)
- **A partir du 28 mai** : 3 jours pour répondre (J+2)

## Attention

Confirmer ses choix avant de fermer sa session

**Passé le délai, la place est libérée pour un autre candidat**



# Si le candidat n'a que des réponses « Non »

- **DÈS LE 27 MAI : Envisager d'autres choix de formation et préparer la phase complémentaire**

La PsyEN et le professeur principal vous accompagnent au lycée ou au CIO pour envisager d'autres choix de formation et **préparer la phase complémentaire**.

- **DU 16 JUIN AU 16 SEPTEMBRE : Phase complémentaire**

**Formuler jusqu'à 10 nouveaux vœux** dans des formations disposant de places disponibles

- **A partir du 2 JUILLET: Sollicitation de la CAES de son académie**

Après les résultats du baccalauréat, sollicitation depuis le dossier du candidat, d'un accompagnement personnalisé. Cette commission pourra à l'aide de la **rubrique « Ma préférence »** lui proposer des formations au plus près de son projet et en fonction des places disponibles.

# Les vœux en apprentissage - Admission

2 types de réponses, à compter du 27 mai

- OUI, retenu sous réserve de la signature d'un contrat  
*(L'admission ne sera effective que lorsque le candidat possèdera un contrat d'apprentissage signé auprès d'un employeur)*
- NON

Ne pas formuler uniquement des vœux en apprentissage





Point d'étape obligatoire : je confirme  
mes vœux en attente

**parcoursup**  
Entrez dans l'enseignement supérieur

# Le point d'étape Du 29 juin au 1<sup>er</sup> juillet

Ne concerne que les candidats avec **des vœux « en attente »**

- Alerte reçue par mail et SMS
- Connexion OBLIGATOIRE entre le 29 juin et le 1<sup>er</sup> juillet pour indiquer les vœux en attente que le candidat souhaite maintenir
- Si aucune réponse lors de ce délai: perte des vœux en attente



# Inscription administrative

## A partir des résultats du bac

- **Jusqu'au 16 juillet (12h)** - si le candidat a accepté définitivement une proposition d'admission avant le 11 juillet
- **Jusqu'au 27 août (12h)** - si le candidat a accepté une proposition entre le 12 juillet et le 22 août

**Respecter les dates limites d'inscription**

- Modalités d'inscription propre à chaque établissement (suivre les modalités indiquées sur Parcoursup)
- Si inscription sur une formation hors Parcoursup, téléchargement **OBLIGATOIRE** d'une attestation de désinscription ou de non inscription sur Parcoursup

# Services d'assistance tout au long de la procédure Parcoursup

- Numéro vert: 0 800 400 070
- La messagerie contact (depuis le dossier du candidat)
- Les réseaux sociaux pour s'informer de l'actualité
  - @Parcoursup\_info**
  - @Parcoursupinfo**



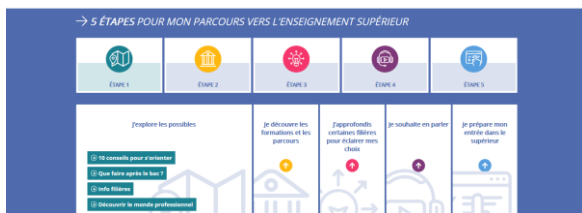


## Pour vous aider, des actions avec les Psy EN

- **Atelier « Projet de formation motivé »** les mardis 16 et 23 février, ainsi que le jeudi 25 février de 10h à 12h au CIO de Montereau

Sur inscription, places limitées, en contactant rapidement  
le **CIO** au **01.82.34.00.82**

- **Atelier « SOS Parcoursup »** le jeudi 4 mars 9h à 12h (au CDI du lycée)

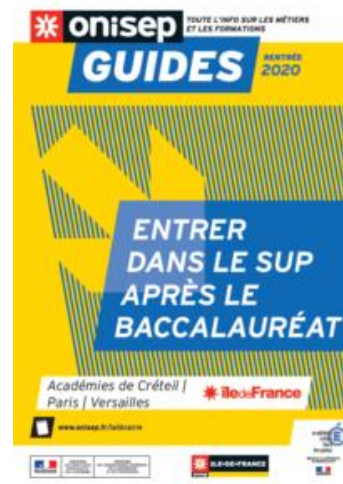


## Pour vous aider ...

- [www.terminales2020-2021.fr](http://www.terminales2020-2021.fr)

- [www.onisep.fr](http://www.onisep.fr)

- Journées portes ouvertes





- Accompagnement lors d'entretiens avec Mme RAMEAU (Psychologue Education Nationale spé. Education, Développement, Conseil en orientation) au lycée ou au CIO de Montereau

- Site du CIO de Montereau



# Dossier Social Etudiant Demande de bourse et de logement

Suivez-nous   [etudiant.gouv.fr](http://etudiant.gouv.fr)  [Inscription](#) [Connexion](#)


 **MesServices**.etudiant.gouv.fr

**S'INSCRIRE DANS L'ENSEIGNEMENT SUPÉRIEUR**

**CVEC**   
Contribution vie étudiante et de campus

**DEMANDER UNE BOURSE OU UNE AIDE**

  **Demande de dossier social étudiant (DSE)**

  **Suivi du dossier social étudiant (DSE)**

  **Simulateur de bourse**

  **ARPE**


 

 **DEMANDES DE DSE 2019-2020**

La demande de DSE est ouverte.  
Vous pouvez déposer votre dossier jusqu'au 15 mai.

 **DEMANDES DE LOGEMENT 2019-2020**

Votre demande de logement pour l'année universitaire 2019/2020 pourra être effectuée à partir du Lundi 4 Mars.

 **CVEC - CONTRIBUTION VIE ÉTUDIANTE ET DE CAMPUS**

Chaque étudiant en formation initiale dans

Saisie du 20  
janvier au 15  
mai 2021

